



Malteser

...weil Nähe zählt.

Malteser Hilfsdienst e. V.

Offizialatsbezirk Oldenburg

Anleitung zum Nähen von Stoffmasken

Benötigtes Material:

- *luftdurchlässiger Baumwollstoff (100%, Kochwäsche)*
- *Baumwoll-Webband*
- *Pfeifendraht*

1. Zuschneiden

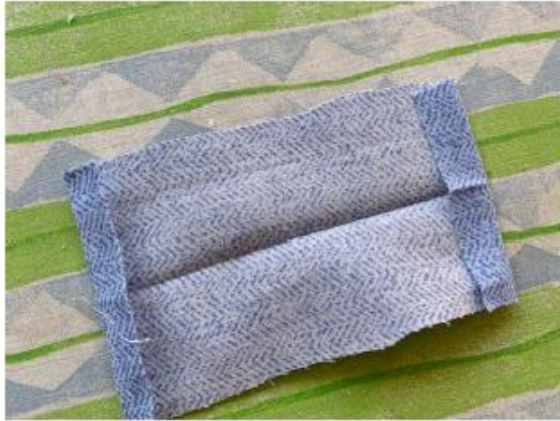
Baumwollstoff: 20x40 cm, 6x12 cm

Bänder: zwei Stück je 90 cm Länge



2. Falten und Bügeln

Das große Stück rechts auf rechts mittig falten und bügeln. Das Tunnelstück den Abbildungen entsprechend falten und bügeln.



3. Nähen

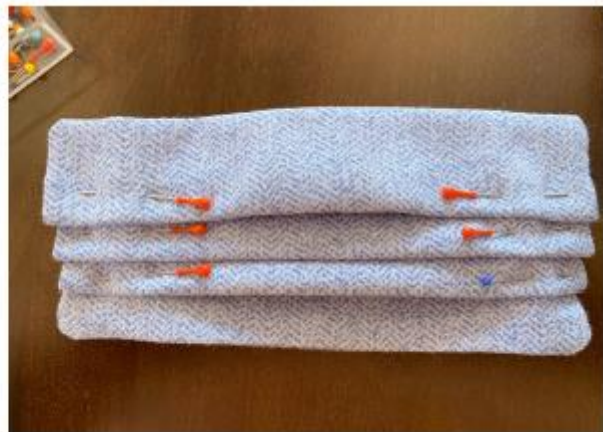
Den Stoff rechts auf rechts, wie zuvor zurechtgebügelt, zusammennähen. Dabei unten eine Wendeöffnung lassen. Anschließend auf rechts drehen und die Kanten glattbügeln.



Das Tunnelstück ebenfalls wie zurechtgebügelt abnähen.



Drei möglichst gleichmäßige Falten einbügeln und einmal rundherum absteppen.



Dabei wird die Wendeöffnung automatisch mit verschlossen.

Das Stück wenden und an der oberen Kante der Rückseite bündig und mittig das Tunnelstück anlegen. Mit zwei Nähten längs festnähen und dabei etwas Abstand zum Rand lassen.

Wichtig: Die kurzen Seiten offenlassen. Anschließend den Pfeifendraht passend zurechtschneiden und einfädeln.



4. Anpassen, Tragehinweise

Stoffmaske anlegen und den Draht über dem Nasenrücken anpassen, Bänder jeweils hinter dem Kopf zusammenbinden.

Bitte beachten Sie, dass die Stoffmaske nicht vor Ansteckung schützt. Sie kann lediglich einen Teil der Atemtröpfchen zurückhalten und so das Gegenüber schützen.



Täglich auskochen! Zum Waschen den Draht herausziehen!